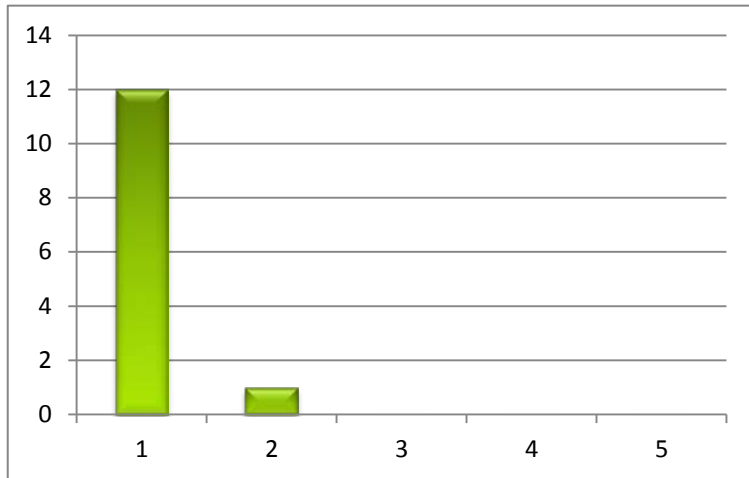


Evaluierung Projektbereitung 22.07.2015 Landkreis/LEADER-Gebiet Bad Kissingen

n = 13

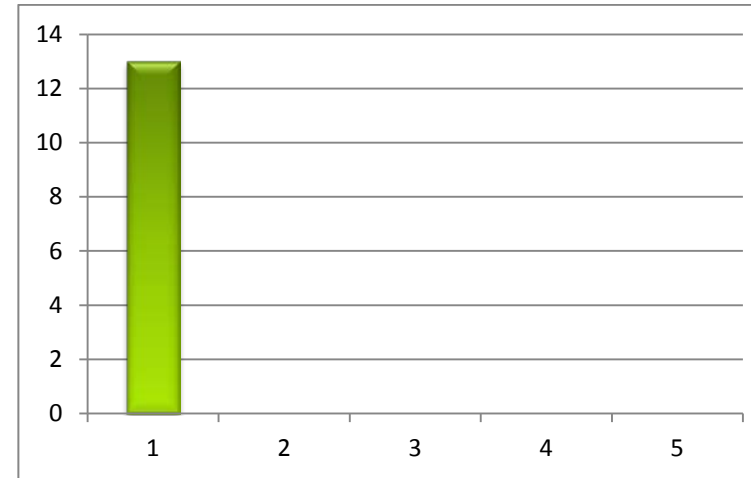
Wie beurteilen Sie die Atmosphäre der Projektbereitung?

(1= sehr gut, 5= sehr schlecht)

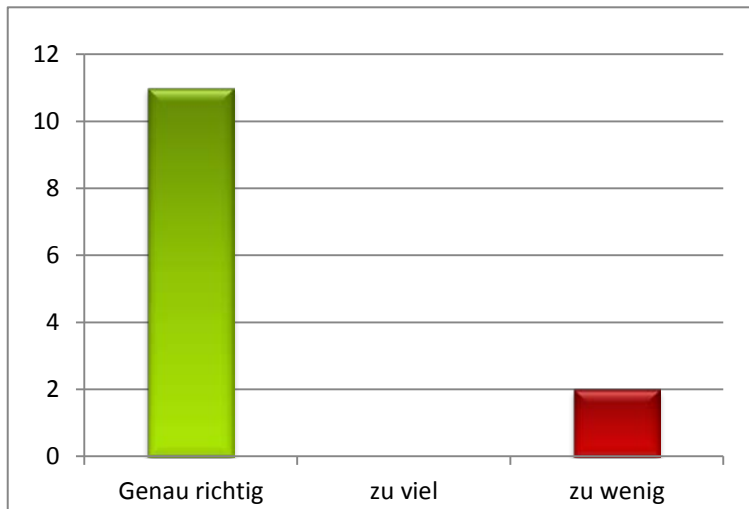


Wie beurteilen Sie Ablauf und Organisation?

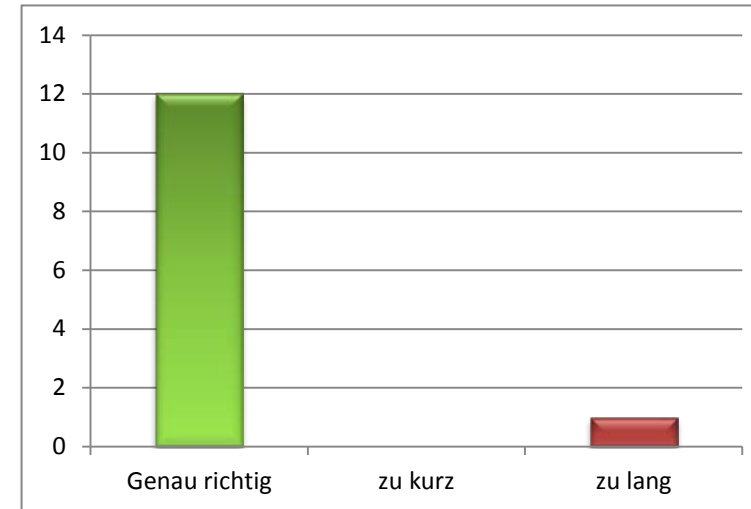
(1= sehr gut, 5= sehr schlecht)



Wie beurteilen Sie die Anzahl der besichtigten Projektstationen?



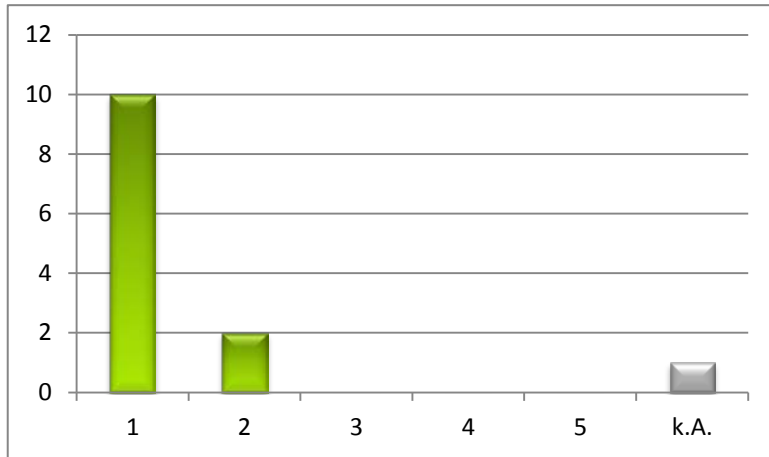
War der Zeitumfang für die einzelnen Stationen angemessen?



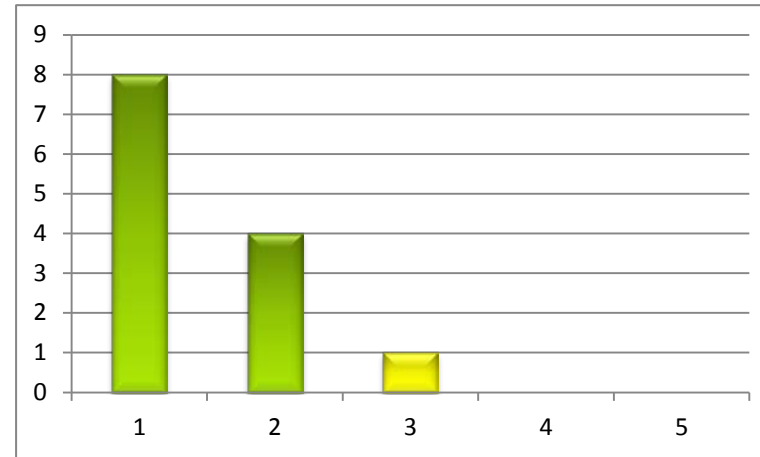
Evaluierung Projektbereisung 22.07.2015 Landkreis/LEADER-Gebiet Bad Kissingen

n = 13

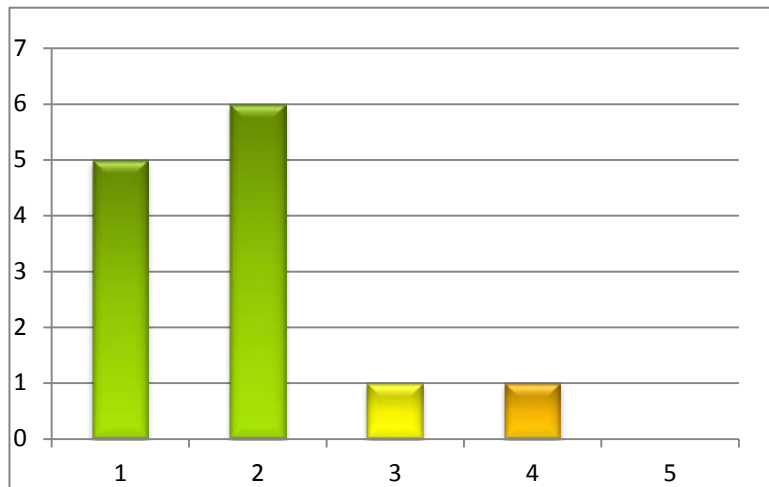
Inwieweit halten Sie die Projektbereisung für ein richtiges Format zum Austausch und zur Informationsvermittlung? (1= sehr, 5= gar nicht)



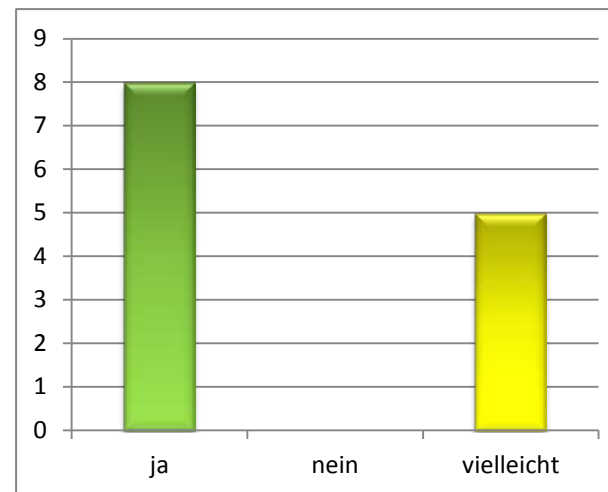
Wie informativ finden Sie die Begleitbroschüre? (1= sehr, 5= gar nicht)



Wie gefällt Ihnen die Gestaltung der Begleitbroschüre? (1= sehr, 5= gar nicht)



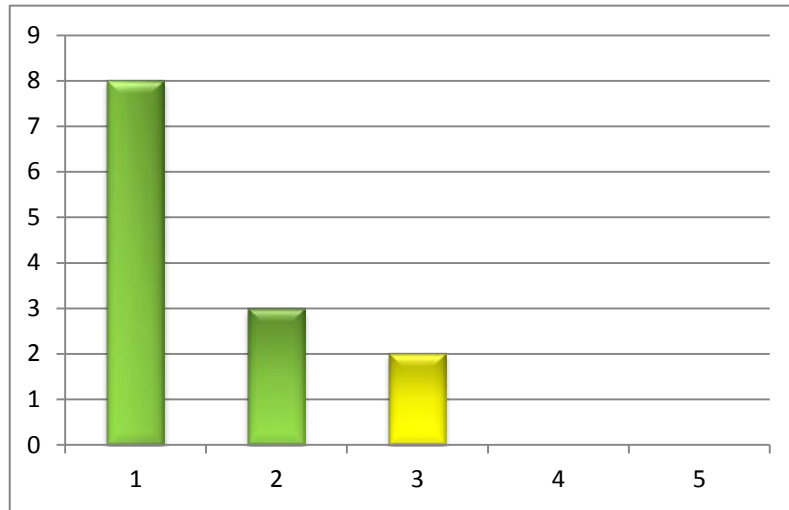
Können Sie aus der Projektbereisung Impulse für neue Projekte ableiten?



Evaluierung Projektbereisung 22.07.2015 Landkreis/LEADER-Gebiet Bad Kissingen

n = 13

Haben Sie aus der Projektbereisung Informationen erhalten, die Ihnen so vorher nicht bekannt waren? (1= sehr, 5= gar nicht)



Würden Sie wieder an der Projektbereisung teilnehmen?

